



Bundesstiftung
Frühe Hilfen



Wegweiser für Fachkräfte

Unterstützung und Beratung bei Schwangerschaft,
Geburt und in den ersten Lebensjahren



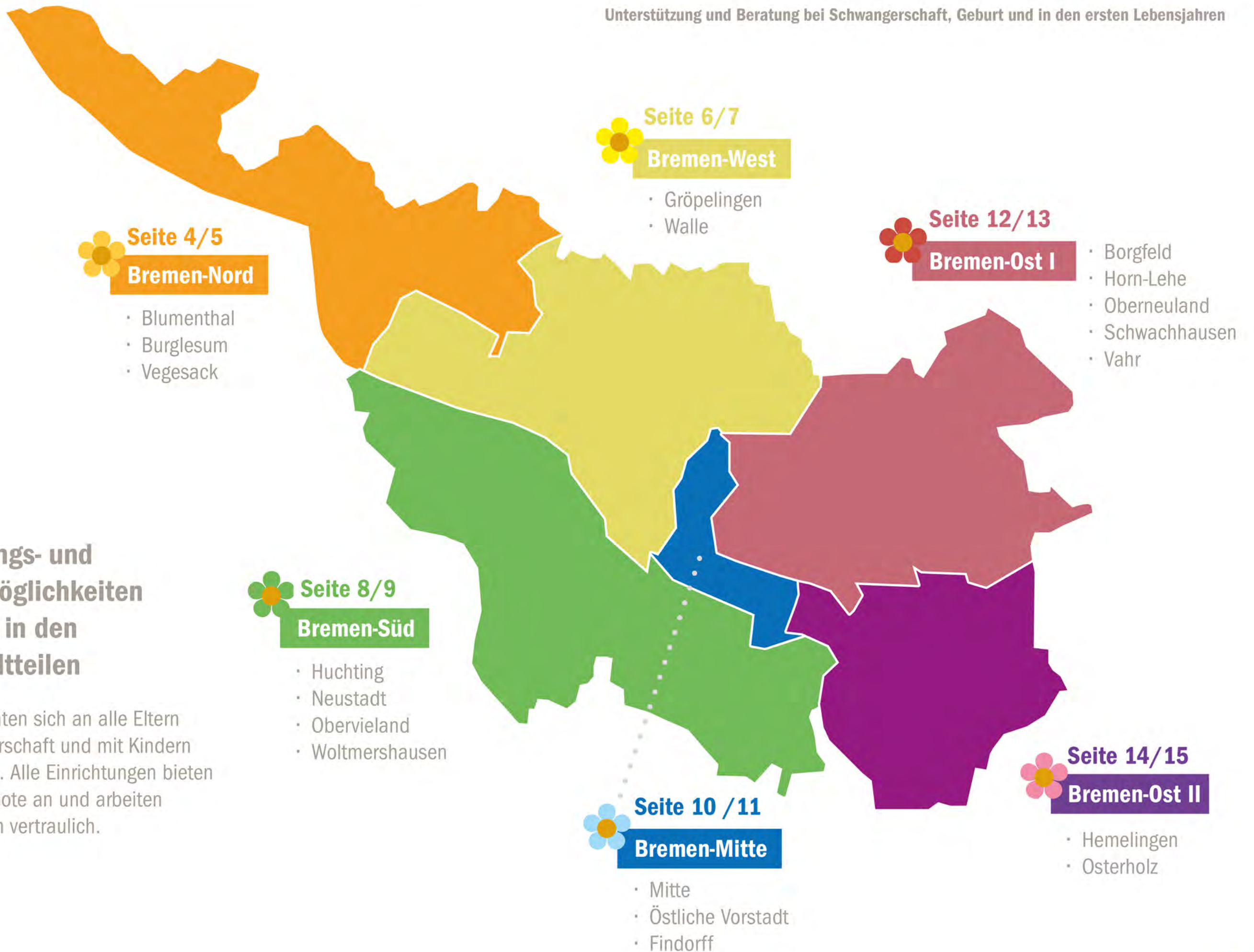
Gefördert vom:



Bundesministerium
für Familie, Senioren, Frauen
und Jugend



Die Senatorin für Soziales,
Jugend, Integration und Sport



Unterstützungs- und Beratungsmöglichkeiten für Familien in den Bremer Stadtteilen

Die Angebote richten sich an alle Eltern ab der Schwangerschaft und mit Kindern bis zu drei Jahren. Alle Einrichtungen bieten kostenlose Angebote an und arbeiten selbstverständlich vertraulich.

Bremen-Nord

- Blumenthal
- Burglesum
- Vegesack



Beratung zu allen Themen rund um Schwangerschaft, Kind und Familie z.B. Ernährung, Erziehung, Schlafen

Treffpunkte und Kurse

Frühberatungsstelle Bremen-Nord

im Haus der Zukunft
(EPSYMO e.V. und Amt für Soziale Dienste in Kooperation mit dem Gesundheitsamt)
Lüssumer Heide 6
28777 Bremen
Telefon: 0421 690 091 46 oder 0421 361 792 92
Fruehberatung.Bremen-Nord@web.de

Haus der Familie Bockhorn

(Amt für Soziale Dienste)
Pürschweg 9 (am Spielplatz)
28779 Bremen
Telefon: 0421 601 488
hdf-familienzentrum-bockhorn@afsd.bremen.de

Haus der Familie Lüssum

im Haus der Zukunft
(Amt für Soziale Dienste)
Lüssumer Heide 6
28777 Bremen
Telefon: 0421 361 792 92
hdf-luessum@afsd.bremen.de

Haus der Familie Vegesack

(Amt für Soziale Dienste)
Aumunder Heerweg 89
28757 Bremen
Telefon: 0421 361 77 70
hdf-vegesack@afsd.bremen.de

Beratungsstelle für Kinder, Jugendliche und deren Eltern, Erziehungsberatungsstelle Bremen-Nord

Amt für Soziale Dienste
Am Sedanplatz 7
28757 Bremen
Telefon: 0421 361 78 00
erziehungsberatungsstelle-nord@afsd.bremen.de

Schwangerschaftsberatungsstellen:

Pro Familia Bremen-Nord

Weserstraße 35
28757 Bremen
Telefon: 0421 654 333

Caritas Bremen-Nord

Gerhard-Rohlf's-Straße 17/18
28757 Bremen
Telefon: 0421 660 77 0

Hilfe bei seelischer Not/ Wochenbettdepression

Sozialpsychiatrischer Dienst

im Behandlungszentrum Bremen-Nord
Aumunder Heerweg 83/85
28757 Bremen
Telefon: 0421 660 612 34

Frühberatungsstelle Bremen-Nord

im Haus der Zukunft
(EPSYMO e.V. und Amt für Soziale Dienste in Kooperation mit dem Gesundheitsamt)
Lüssumer Heide 6
28777 Bremen
Telefon: 0421 690 091 46 oder 0421 361 792 92
Fruehberatung.Bremen-Nord@web.de

Beratung bei (drohender) Behinderung und Fragen zur Entwicklung

Interdisziplinäre Frühförderstelle der Hans-Wendt-Stiftung

(in Kooperation mit dem Gesundheitsamt)
Grohner Utkiek
Tidemanstraße 24
28759 Bremen
Telefon: 0421 626 709 75

Heilpädagogische Frühförderstelle Autismus

Autismus Bremen e.V.
Clamersdorfer Straße 47
28757 Bremen
Telefon: 0421 625 606

Beratung zu finanzieller Unterstützung

Bundesstiftung Mutter und Kind

Schwangerenberatungsstelle Caritas Bremen-Nord

Gerhard-Rohlf's-Straße 17/18
28757 Bremen
Telefon: 0421 660 77 0

Pauschale für Schwangerschaftsbekleidung und Erstausrüstung für das Baby

Jobcenter Bremen-Nord

Hermann-Fortmann-Straße 24
28759 Bremen
Telefon: 0421 56 60 0

Elterngeld und Elternzeit

Elterngeldstelle

(Amt für Soziale Dienste)
Hans-Böckler-Straße 9
28217 Bremen
Telefon: 0421 361 943 00
Elterngeldstelle.bremen@afsd.bremen.de

Unterhaltsvorschuss für alleinerziehende Mütter und Väter

Unterhaltsvorschussstelle

(Amt für Soziale Dienste)
Breitenweg 29 - 33
28195 Bremen
Telefon: 0421 361 170 40

Beratung zu (Wieder-) Einstieg in Ausbildung und Beruf

Jobcenter Bremen-Nord

Hermann-Fortmann-Straße 24
28759 Bremen
Telefon: 0421 56 60 0



Beratung zu allen Themen rund um Schwangerschaft, Kind und Familie z.B. Ernährung, Erziehung, Schlafen

Treffpunkte und Kurse

Frühberatungsstelle Gröpelingen
(Caritas Erziehungshilfe in Kooperation mit dem Gesundheitsamt Bremen)
Gröpelinger Heerstraße 289
28239 Bremen
Telefon: 0421 390 992 46
fruehberatung.groepelingen@caritas-bremen.de

Haus der Familie Walle
(Amt für Soziale Dienste)
Standort Walle:
Dünenstraße 2-4
Dünenstraße/ Ecke Waller Heerstraße
Standort Überseestadt:
Hafenstraße 50, 28127 Bremen
Telefon: 0421 361 82 84
hdf-walle@afsd.bremen.de

Beratungsstelle für Kinder, Jugendliche und deren Eltern, Erziehungsberatungsstelle Gröpelingen, Walle, Findorff, Mitte, Östliche Vorstadt
(Amt für Soziale Dienste)
Hans-Böckler-Straße 9
28195 Bremen
Telefon: 0421 361 83 65

Schwangerschaftsberatungsstellen:

- Pro Familia**
Hollerallee 24
28209 Bremen
Telefon: 0421 340 60 30
- Bremische Evangelische Kirche**
Domsheide 2, 28195 Bremen
Telefon: 0421 333 563 oder 333 56 50
- Sozialdienst Katholischer Frauen**
Kolpingstraße 7, 28195 Bremen
Telefon: 0421 200 74 30
- Verein für Innere Mission**
Am Brill 2-4, 28195 Bremen
Telefon: 0421 989 66 220 oder 989 66 221

Hilfe bei seelischer Not/ Wochenbettdepression

- Sozialpsychiatrischer Dienst im Behandlungszentrum West**
Gröpelinger Heerstraße 104-106
28237 Bremen
Telefon: 0421 222 14 10
- Frühberatungsstelle Gröpelingen**
(Caritas Bremen in Kooperation mit dem Gesundheitsamt)
Gröpelinger Heerstraße 289, 28239 Bremen
Telefon: 0421 390 992 46
fruehberatung.groepelingen@caritas-bremen.de

Beratung bei (drohender) Behinderung und Fragen zur Entwicklung

- Interdisziplinäre Frühförderstelle der Lebenshilfe Bremen e.V.**
(in Kooperation mit dem Gesundheitsamt)
Landwehrstraße 99
28217 Bremen
Telefon: 0421 222 120
- Heilpädagogische Frühförderstelle Autismus**
Autismus Bremen e.V.
Stader Straße 35, 28205 Bremen,
Telefon: 0421 458 868 20

Beratung zu finanzieller Unterstützung

- Bundesstiftung Mutter und Kind**
- Bremische Evangelische Kirche**
Domsheide 2, 28195 Bremen
Telefon: 0421 333 563 oder 333 56 50
- Sozialdienst Katholischer Frauen**
Kolpingstraße 7, 28195 Bremen
Telefon: 0421 200 74 30
- Verein für Innere Mission**
Am Brill 2-4, 28195 Bremen
Telefon: 0421 989 66 226

Pauschale für Schwangerschaftsbekleidung und Erstausrüstung für das Baby

- Jobcenter Bremen-West**
Schiffbauerweg 22, 28237 Bremen
Telefon: 0421 56 60 0
- Jobcenter Bremen-Mitte**
Doventorsteinweg 48-52, 28195 Bremen
Telefon: 0421 56 60 0

Elterngeld und Elternzeit

- Elterngeldstelle**
(Amt für Soziale Dienste)
Hans-Böckler-Straße 9
28217 Bremen
Telefon: 0421 361 943 00
Elterngeldstelle.bremen@afsd.bremen.de

Unterhaltsvorschuss für alleinerziehende Mütter und Väter

- Unterhaltsvorschussstelle**
(Amt für Soziale Dienste)
Hans-Böckler-Straße 9
28217 Bremen
Telefon: 0421 361 468 70

Beratung zu (Wieder-) Einstieg in Ausbildung und Beruf

- Jobcenter Bremen-West**
Schiffbauerweg 22
28237 Bremen
Telefon: 0421 56 60 0
- Jobcenter Bremen-Mitte**
Doventorsteinweg 48-52
28195 Bremen
Telefon: 0421 56 60 0

Bremen-Mitte

- Mitte
- Östliche Vorstadt
- Findorff



Beratung zu allen Themen rund um Schwangerschaft, Kind und Familie z.B. Ernährung, Erziehung, Schlafen

Treffpunkte und Kurse

Frühberatungsstelle Mitte
(Deutsches Rotes Kreuz Bremen)
Faulenstraße 20/22
28195 Bremen
Telefon: 0172 190 900
Fruehberatung.Mitte@drk-bremen.de

Haus der Familie Mitte
(Amt für Soziale Dienste)
Fehrfeld 7
28203 Bremen
Telefon: 0421 703 937
hdf-mitte@afsd.bremen.de

Beratungsstelle für Kinder, Jugendliche und deren Eltern, Erziehungsberatungsstelle Gröpelingen, Walle, Findorff, Mitte, Östliche Vorstadt
(Amt für Soziale Dienste)
Hans-Böckler-Straße 9
28195 Bremen
Telefon: 0421 361 83 65

Schwangerschaftsberatungsstellen:

Pro Familia
Hollerallee 24
28209 Bremen
Telefon: 0421 340 60 30

Bremische Evangelische Kirche
Domsheide 2
28195 Bremen
Telefon: 0421 33 35 63 oder 33 35 650

Sozialdienst Katholischer Frauen
Kolpingstraße 7
28195 Bremen
Telefon: 0421 200 74 30

Verein für Innere Mission
Am Brill 2-4
28195 Bremen
Telefon: 0421 989 66 220 oder 989 662 21

Hilfe bei seelischer Not/ Wochenbettdepression

Sozialpsychiatrischer Dienst im Behandlungszentrum Mitte
Horner Straße 60-70
28203 Bremen
Telefon: 0421 800 582 10

Frühberatungsstelle Mitte
(Deutsches Rotes Kreuz Bremen)
Faulenstraße 20/22
28195 Bremen
Telefon: 0172 190 900
Fruehberatung.Mitte@drk-bremen.de

Beratung bei (drohender) Behinderung und Fragen zur Entwicklung

Interdisziplinäre Frühförderstelle der AWO Bremen
(in Kooperation mit dem Gesundheitsamt)
Am Wall 179/180
28195 Bremen
Telefon: 0421 33 771 70

Heilpädagogische Frühförderstelle Autismus
Autismus Bremen e.V.
Stader Straße 35
28205 Bremen
Telefon: 0421 458 868 20

Beratung zu finanzieller Unterstützung

Bundesstiftung Mutter und Kind

Bremische Evangelische Kirche
Domsheide 2
28195 Bremen
Telefon: 0421 333 563 oder 333 56 50

Sozialdienst Katholischer Frauen
Kolpingstraße 7
28195 Bremen
Telefon: 0421 200 74 30

Verein für Innere Mission
Am Brill 2-4
28195 Bremen
Telefon: 0421 989 66 226

Pauschale für Schwangerschaftsbekleidung und Erstausrüstung für das Baby

Jobcenter Bremen-Mitte
Doventorsteinweg 48-52
28195 Bremen
Telefon: 0421 56 60 0

Elterngeld und Elternzeit

Elterngeldstelle
(Amt für Soziale Dienste)
Hans-Böckler-Straße 9
28217 Bremen
Telefon: 0421 361 943 00
Elterngeldstelle.bremen@afsd.bremen.de

Unterhaltsvorschuss für alleinerziehende Mütter und Väter

Unterhaltsvorschussstelle
(Amt für Soziale Dienste)
Hans-Böckler-Straße 9
28217 Bremen
Telefon: 0421 361 468 70

Beratung zu (Wieder-) Einstieg in Ausbildung und Beruf

Jobcenter Bremen-Mitte
Doventorsteinweg 48-52
28195 Bremen
Telefon: 0421 56 60 0

Bremen-Süd

- Huchting
- Neustadt
- Obervieland
- Woltmershausen



Beratung zu allen Themen rund um Schwangerschaft, Kind und Familie z.B. Ernährung, Erziehung, Schlafen

Treffpunkte und Kurse

Frühberatungsstelle Süd

(SOS Familiendorf und Amt für Soziale Dienst in Kooperation mit dem Gesundheitsamt)

Hauptstandort: Niedersachsendamm 20a (im Quartierszentrum Huckelriede)

Standort Neustadt: Friedrich-Ebert-Straße 101 (im SOS Kinderdorfzentrum)

Standort Hohentor: Große Sortillienstraße 2-18 (in der Beratungsstelle für Kinder, Jugendliche und Familien – Erziehungs- und Frühberatungsstelle Süd)
Telefon: 0421 597 12 70

Erziehungsberatungsstelle-Sued@afsd.bremen.de
Fruehberatung.KD-Bremen@sos-kinderdorf.de

Haus der Familie Huchting

(Amt für Soziale Dienste)

Robinsbalje 12
28259 Bremen

Telefon: 0421 361 99 22
hdf-huchting@afsd.bremen.de

Haus der Familie Obervieland

(Amt für Soziale Dienste)

Eichelkämpfe 11
28777 Bremen

Telefon: 0421 361 33 85
hdf-obervieland.de

Beratungsstelle für Kinder, Jugendliche und deren Eltern, Erziehungs- und Frühberatungsstelle Süd

(Amt für Soziale Dienste)

Große Sortillienstraße 2-18
28199 Bremen

Telefon: 0421 361 799 40
erziehungsberatungsstelle-sued@afsd.bremen.de

Schwangerschaftsberatungsstellen:

Pro Familia

Hollerallee 24
28209 Bremen
Telefon: 0421 340 60 30

Bremische Evangelische Kirche

Domsheide 2, 28195 Bremen
Telefon: 0421 333 563 oder 333 56 50

Sozialdienst Katholischer Frauen

Kolpingstraße 7, 28195 Bremen
Telefon: 0421 200 74 30

Verein für Innere Mission

Am Brill 2-4, 28195 Bremen
Telefon: 0421 989 66 220 oder 989 66 221

Hilfe bei seelischer Not/ Wochenbettdepression

Sozialpsychiatrischer Dienst im Behandlungszentrum Süd

(im Zentrum Buntes Tor)
Buntentorsteinweg 122
28201 Bremen
Telefon: 0421 222 130

Frühberatungsstelle Süd

(SOS Familienhilfe und Amt für Soziale Dienste)

Standort 1 > Niedersachsendamm 20 A (im Quartierszentrum Huckelriede)

Standort 2 > Friedrich-Ebert-Straße 101 (im SOS-Kinderdorf-Zentrum)

Telefon: 0176 126 061 41 oder 0421 361 799 38
Erziehungsberatungsstelle-Sued@afsd.bremen.de
Fruehberatung.KD-Bremen@sos-kinderdorf.de

Beratung bei (drohender) Behinderung und Fragen zur Entwicklung

Interdisziplinäre Frühförderstellen

Lebenshilfe Bremen e.V. –

(in Kooperation mit dem Gesundheitsamt)
Landwehrstraße 99
28217 Bremen
Telefon: 0421 222 120

Deutsches Rotes Kreuz Bremen

(in Kooperation mit dem Gesundheitsamt)
Alfred-Faust-Straße 4
28279 Bremen
(im Bürgerhaus Gemeinschaftszentrum Obervieland)
Telefon: 0421 340 32 07 oder 340 32 08

Heilpädagogische Frühförderstelle Autismus

Autismus Bremen e.V.
Stader Straße 35
28205 Bremen
Telefon: 0421 458 868 20

Beratung zu finanzieller Unterstützung

Bundesstiftung Mutter und Kind

Bremische Evangelische Kirche

Domsheide 2
28195 Bremen
Telefon: 0421 33 35 63 oder 33 35 650

Sozialdienst Katholischer Frauen

Kolpingstraße 7
28195 Bremen
Telefon 0421 200 74 30

Verein für Innere Mission

Am Brill 2-4
28195 Bremen
Telefon: 0421 989 66 226

Pauschale für Schwangerschafts- bekleidung und Erstausrüstung für das Baby

Jobcenter Bremen Geschäftsstelle Süd

Neuenlander Straße 10
28199 Bremen
Telefon: 0421 56 60 0

Elterngeld und Elternzeit

Elterngeldstelle

(Amt für Soziale Dienste)
Hans-Böckler-Straße 9
28217 Bremen
Telefon: 0421 361 943 00
Elterngeldstelle.bremen@afsd.bremen.de

Unterhaltsvorschuss für alleinerziehende Mütter und Väter

Unterhaltsvorschussstelle

(Amt für Soziale Dienste)
Breitenweg 29 - 33
28195 Bremen
Telefon: 0421 361 170 40

Beratung zu (Wieder-) Einstieg in Ausbildung und Beruf

Jobcenter Bremen Geschäftsstelle Süd

Neuenlander Straße 10
28199 Bremen
Telefon: 0421 56 60 0

Bremen-Ost I

- Borgfeld
- Horn-Lehe
- Oberneuland
- Schwachhausen
- Vahr



Beratung zu allen Themen rund um Schwangerschaft, Kind und Familie z.B. Ernährung, Erziehung, Schlafen

Treffpunkte und Kurse

Frühberatungsstelle Bremen-Ost

(St. Petri Kinder- und Jugendhilfe)

Hauptstandort

Schwachhauser Heerstraße 293, 28211 Bremen

Standort Horn-Lehe Am Lehester Deich 17, 28357 Bremen

(im Haus der Familie)

Standort Neue Vahr Nord

August-Bebel-Allee 284, 28329 Bremen

(Im Familien- und Quartierszentrum)

Standort Ulrichstraße Ulrichstraße 4, 28213 Bremen

(im Treffpunkt Ulrichstraße)

Telefon: 0421 699 099 05 oder 427 95 18

fruehberatung.ost@stpetribremen.de

Haus der Familie Horn-Lehe

(Amt für Soziale Dienste)

Am Lehester Deich 17, 28329 Bremen

Telefon: 0421 257 48 38

hdf-horn-lehe@afsd.bremen.de

Haus der Familie Vahr

(Amt für Soziale Dienste)

August-Bebel-Allee 284, 28329 Bremen

Telefon: 0421 696 487 00

hdf-familienzentrum-vahr@afsd.bremen.de

Beratungsstelle für Kinder, Jugendliche und deren Eltern, Erziehungsberatungsstelle Ost

(Amt für Soziale Dienste)

Wilhelm-Leuschner-Straße 27a, 28329 Bremen

Telefon: 0421 361 34 05

Schwangerschaftsberatungsstellen:

Pro Familia

Hollerallee 24

28209 Bremen

Telefon: 0421 340 60 30

Bremische Evangelische Kirche

Domsheide 2, 28195 Bremen

Telefon: 0421 333 563 oder 333 56 50

Sozialdienst Katholischer Frauen

Kolpingstraße 7, 28195 Bremen

Telefon: 0421 200 74 30

Verein für Innere Mission

Am Brill 2-4, 28195 Bremen

Telefon: 0421 989 66 220 oder 989 66 221

Hilfe bei seelischer Not/ Wochenbettdepression

Sozialpsychiatrischer Dienst im Behandlungszentrum Ost

Zentralkrankenhaus Bremen-Ost / Haus 7

Osterholzer Landstraße 51, 28325 Bremen

Telefon: 0421 408 18 50

Frühberatungsstelle Bremen-Ost

(St. Petri Kinder- und Jugendhilfe)

Hauptstandort

Schwachhauser Heerstraße 293, 28211 Bremen

Standort Horn-Lehe Am Lehester Deich 17, 28357 Bremen

(im Haus der Familie)

Standort Neue Vahr Nord

August-Bebel-Allee 284, 28329 Bremen

(Im Familien- und Quartierszentrum)

Standort Ulrichstraße Ulrichstraße 4, 28213 Bremen

(im Treffpunkt Ulrichstraße)

Telefon: 0421 699 099 05 oder 427 95 18

fruehberatung.ost@stpetribremen.de

Beratung bei (drohender) Behinderung und Fragen zur Entwicklung

Interdisziplinäre Frühförderstelle

Lebenshilfe Bremen e.V. und DRK Bremen

(in Kooperation mit dem Gesundheitsamt)

Wachmannstraße 9, Haus II (1. Etage)

28209 Bremen

Telefon: 0421 696 768 53

Bremischen Evangelische Kirche

(in Kooperation mit dem Gesundheitsamt)

Geschwister-Scholl-Straße 136

28327 Bremen

Telefon: 0421 376 883 10 oder 376 88 30

Hans-Wendt-Stiftung

(in Kooperation mit dem Gesundheitsamt)

Am Lehester Deich 17-21, 28357 Bremen

Telefon: 0421 626 709 75

Heilpädagogische Frühförderstelle Autismus

Autismus Bremen e.V.

Stader Straße 35, 28205 Bremen,

Telefon: 0421 458 868 20

Beratung zu finanzieller Unterstützung

Bundesstiftung Mutter und Kind

Bremische Evangelischen Kirche

Domsheide 2

28195 Bremen

Telefon: 0421 333 563 oder 333 56 50

Sozialdienst Katholischer Frauen

Kolpingstraße 7

28195 Bremen

Telefon: 0421 200 74 30

Verein für Innere Mission

Am Brill 2-4

28195 Bremen

Telefon: 0421 989 66 226

Pauschale für Schwangerschafts- bekleidung und Erstausrüstung für das Baby

Jobcenter Ost Bremen Ost I

Osterholzer Heerstraße 69, 28307 Bremen

Telefon: 0421 56 60 0

Bremen-Ost II

Kurfürstenallee 130, 28211 Bremen

Telefon: 0421 56 60 0

Elterngeld und Elternzeit

Elterngeldstelle

(Amt für Soziale Dienste)

Hans-Böckler-Straße 9

28217 Bremen

Telefon: 0421 361 943 00

Elterngeldstelle.bremen@afsd.bremen.de

Unterhaltsvorschuss für alleinerziehende Mütter und Väter

Unterhaltsvorschussstelle

(Amt für Soziale Dienste)

Hans-Böckler-Straße 9

28217 Bremen

Telefon: 0421 361 0

Beratung zu (Wieder-) Einstieg in Ausbildung und Beruf

Jobcenter Ost Bremen Ost I

Osterholzer Heerstraße 69, 28307 Bremen

Telefon: 0421 56 60 0

Bremen-Ost II

Kurfürstenallee 130, 28211 Bremen

Telefon: 0421 56 60 0



Beratung zu allen Themen rund um Schwangerschaft, Kind und Familie z.B. Ernährung, Erziehung, Schlafen

Treffpunkte und Kurse

Frühberatungsstelle Hemelingen
(Amt für Soziale Dienste im Familienzentrum MOBILE)
Hinter den Ellern 1a
28309 Bremen
Telefon: 0421 361 166 03
fruehberatung.hemelingen@afsd.bremen.de

Frühberatungsstelle Bremen Ost
(St. Petri Kinder- und Jugendhilfe)
Hauptstandort
Schwachhauser Heerstraße 293
28211 Bremen
Standort Blockdiek, im Quartiersbildungszentrum
Düsseldorfer Straße 2A
28327 Bremen

Haus der Familie Hemelingen
(Amt für Soziale Dienste, im Familienzentrum MOBILE)
Hinter den Ellern 1a
28309 Bremen
Telefon: 0421 361 166 01
hdf-familienzentrum-mobile@afsd.bremen.de

Haus der Familie Tenever
(Amt für Soziale Dienste)
Pirmasenser Straße 24-26
28325 Bremen
Telefon: 0421 451 562
hdf-tenever@afsd.bremen.de

Beratungsstelle für Kinder, Jugendliche und deren Eltern, Erziehungsberatungsstelle Ost
(Amt für Soziale Dienste)
Wilhelm-Leuschner-Straße 27a
28329 Bremen
Telefon: 0421 361 34 05

Schwangerschaftsberatungsstellen:

- Pro Familia**
Hollerallee 24, 28209 Bremen
Telefon: 0421 340 60 30
- Bremische Evangelische Kirche**
Domsheide 2
28195 Bremen
Telefon: 0421 333 563 oder 333 56 50
- Sozialdienst Katholischer Frauen**
Kolpingstraße 7
28195 Bremen
Telefon 0421 200 74 30
- Verein für Innere Mission**
Am Brill 2-4, 28195 Bremen
Telefon: 0421 989 66 220 oder 989 66 221

Hilfe bei seelischer Not/ Wochenbettdepression

- Sozialpsychiatrischer Dienst im Behandlungszentrum Ost**
Zentralkrankenhaus Bremen-Ost / Haus 7
Osterholzer Landstraße 51
28325 Bremen
Telefon: 0421 408 18 50
- Frühberatungsstelle Bremen-Ost**
(St. Petri Kinder- und Jugendhilfe)
Hauptstandort
Schwachhauser Heerstraße 293
28211 Bremen
Standort Blockdiek, im Quartiersbildungszentrum
Düsseldorfer Str. 2A
28327 Bremen
Telefon: 0421 699 099 05 oder 427 95 18
fruehberatung.ost@stpetribremen.de

Beratung bei (drohender) Behinderung und Fragen zur Entwicklung

- Interdisziplinäre Frühförderstelle – Conpart e.V.**
(in Kooperation mit dem Gesundheitsamt)
Föhrenstraße 45/47, 28207 Bremen
Telefon: 0421 707 470
- Heilpädagogische Frühförderstelle Autismus**
Autismus Bremen e.V.
Stader Straße 35, 28205 Bremen
Telefon: 0421 458 868 20

Beratung zu finanzieller Unterstützung

- Bundesstiftung Mutter und Kind**
- Bremische Evangelische Kirche**
Domsheide 2, 28195 Bremen
Telefon: 0421 333 563 oder 333 565 0
- Sozialdienst Katholischer Frauen**
Kolpingstraße 7, 28195 Bremen
Telefon: 0421 200 743 0
- Verein für Innere Mission**
Am Brill 2-4, 28195 Bremen
Telefon: 0421 989 66 226

Pauschale für Schwangerschaftsbekleidung und Erstausrüstung für das Baby

- Jobcenter Ost Bremen Ost I**
Osterholzer Heerstraße 69
28307 Bremen
Telefon: 0421 56 60 0
- Bremen-Ost II**
Kurfürstenallee 130, 28211 Bremen
Telefon: 0421 56 60 0

Elterngeld und Elternzeit

- Elterngeldstelle**
(Amt für Soziale Dienste)
Hans-Böckler-Straße 9
28217 Bremen
Telefon: 0421 361 943 00
Elterngeldstelle.bremen@afsd.bremen.de

Unterhaltsvorschuss für alleinerziehende Mütter und Väter

- Unterhaltsvorschussstelle**
(Amt für Soziale Dienste)
Hans-Böckler-Straße 9
28217 Bremen
Telefon: 0421 361 468 70

Beratung zu (Wieder-) Einstieg in Ausbildung und Beruf

- Jobcenter Ost Bremen Ost I**
Osterholzer Heerstraße 69
28307 Bremen
Telefon: 0421 56 60 0
- Bremen-Ost II**
Kurfürstenallee 130
28211 Bremen
Telefon: 0421 56 60 0



Weitere Angebote und Internetseiten:

Hebammensuche Bremen

Auf www.hebammensuche-bremen.de finden Sie Informationen und Kontaktdaten zu allen Angeboten und Leistungen der Bremer Hebammen, u.a. Betreuung in der Schwangerschaft oder Wochenbett, Geburtsvorbereitungs- und Rückbildungskurse.

> auch auf Arabisch, Englisch, Französisch, Polnisch, Russisch, Spanisch und Türkisch

Hausbesuchsprogramm Pro Kind

Auf www.drk-bremen.de/angebote/familien/prokind/ finden Sie Informationen zum Hausbesuchsprogramm Pro Kind für schwangere Frauen, die ihr erstes Kind erwarten.

Familiennetz Bremen

Auf www.familiennetz-bremen.de erhalten Sie Informationen zu weiteren Angeboten, Veranstaltungen und Einrichtungen rund um Familie in Bremen.

Gesundheitsamt Bremen

Auf www.gesundheitsamt.bremen.de finden Sie Informationen zu allen Angeboten und Leistungen des Gesundheitsamtes, u.a. zu den Familienhebammen und dem Hausbesuchsprogramm TippTapp – 1,2,3... erste Schritte ins Leben.

Amt für Soziale Dienste

Auf www.amtfuersozialedienste.bremen.de finden Sie Informationen zu allen Angeboten und Leistungen des Amtes für Soziale Dienste.

Welcome to Bremen

Auf www.welcometobremen.de finden zugewanderte und geflüchtete Menschen Orientierung und Information zu Angeboten.
> auch auf Arabisch, Englisch und Persisch

Stärken statt Schütteln

Auf www.staerken-statt-schuettern.de finden Sie Hilfs- und Beratungsangebote sowie Informationen zum Schütteltrauma.

> auch auf Arabisch, Englisch, Französisch, Russisch und Türkisch

Elternsein.info

Auf www.elternsein.info finden Sie weitere Hilfs- und Beratungsangebote, u.a. Online-Beratung für Mütter und Väter oder Elterntelefon der Nummer gegen Kummer.

Zanzu – mein Körper in Wort und Bild

Auf www.zanzu.de finden Sie einfache und anschauliche Informationen zu Ihrem Körper, Gesundheit, Sexualität, Familienplanung und Schwangerschaft.

> auch auf Albanisch, Arabisch, Bulgarisch, Englisch, Farsi, Französisch, Niederländisch, Polnisch, Rumänisch, Russisch, Spanisch, Türkisch



Herausgeber:

Amt für
Soziale Dienste



Freie
Hansestadt
Bremen

Freie Hansestadt Bremen
Amt für Soziale Dienste

Breitenweg 29-33, 28195 Bremen
www.amtfuersozialedienste.bremen.de

Stand 2019

